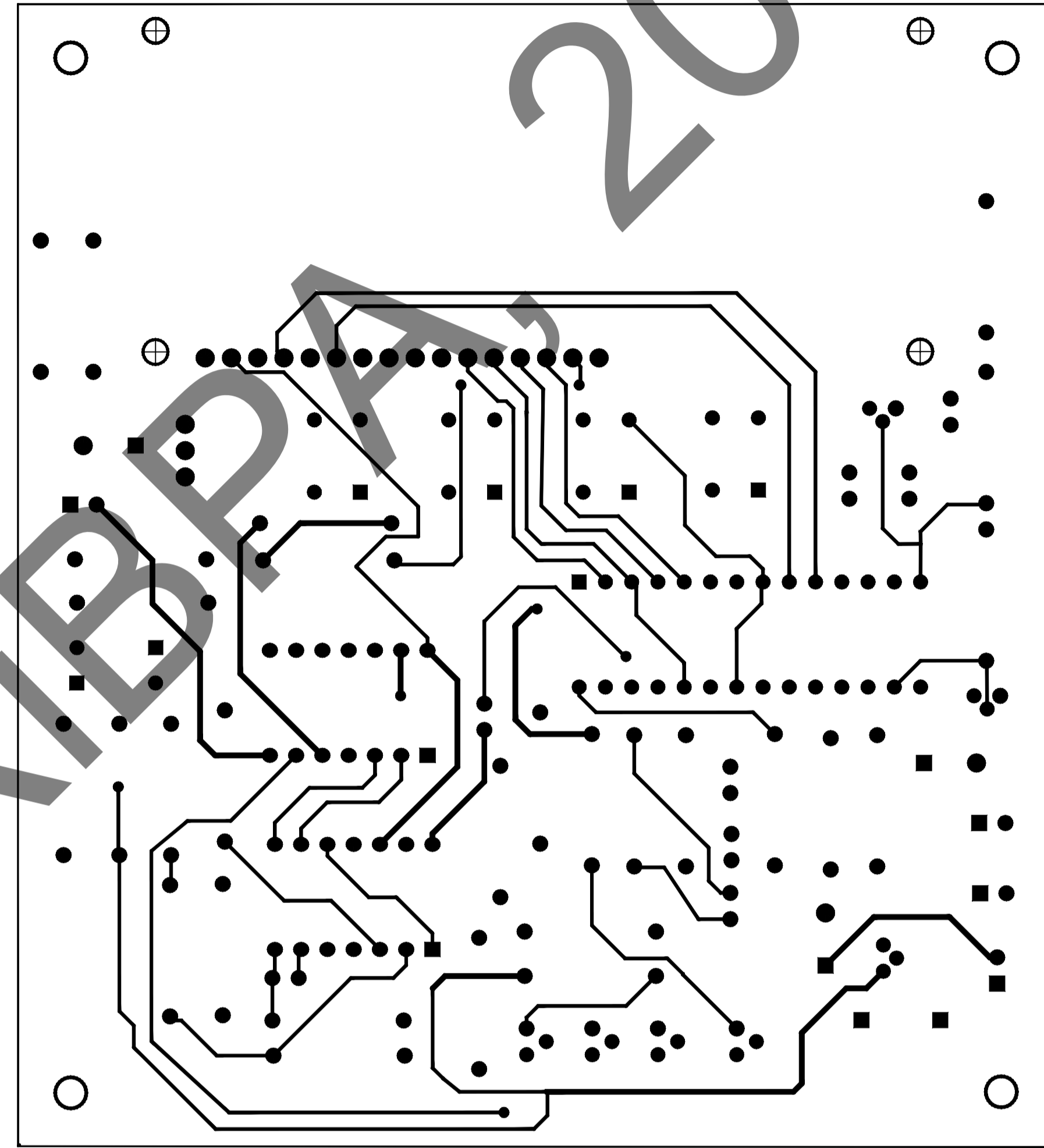


1,5*



1. *Розміри для довідок.
2. Плату виготовити комбінованим позитивним методом.
3. Клас точності плати - 3 ГОСТ 23751-86.
4. Крок координатної сітки 0,635 мм.
5. Параметри елементів:
 - ширина силових провідників 0,55 мм у широкому та 0,35 мм у вузькому місці.
 - ширина сигнальних провідників 0,55 мм у широкому та 0,35 мм у вузькому місці.
 - мінімальна допустима відстань між сусідніми друкованими об'єктами 0,25 мм.
6. Топологія нижнього шару металізації друкованої плати наведена в електронному конструкторському документі PB21.468213.001T1M.
Топологія верхнього шару металізації друкованої плати наведена в електронному конструкторському документі PB21.468213.001T2M.
Координати отворів наведені на машинному носії PB21.468213.001T3M.
Захисна маска нижнього шару плати наведена в електронному конструкторському документі PB21.468213.001T4M.
Захисна маска верхнього шару плати наведена в електронному конструкторському документі PB21.468213.001T5M.
Маска шовкографії верхнього шару плати наведена в електронному конструкторському документі PB21.468213.001T6
7. Решту технічних вимог по ОСТ4.ГО.070.014.

				PB21.758724.001		
Изм	Лист	№ докум.	Погр.	Дата	Друкована плата	
Разроб.	Маринич				Лит.	Масштаб
Пров.						2,5:1
Т.контр.					Лист	Листов
Н.контр.					Стеклотекстолит фольгований	
Утв.	Капелюшний				FR-4-2-50-1,5	
				НТУУ"КПІ",РТФ		
				Копировал		Формат А1