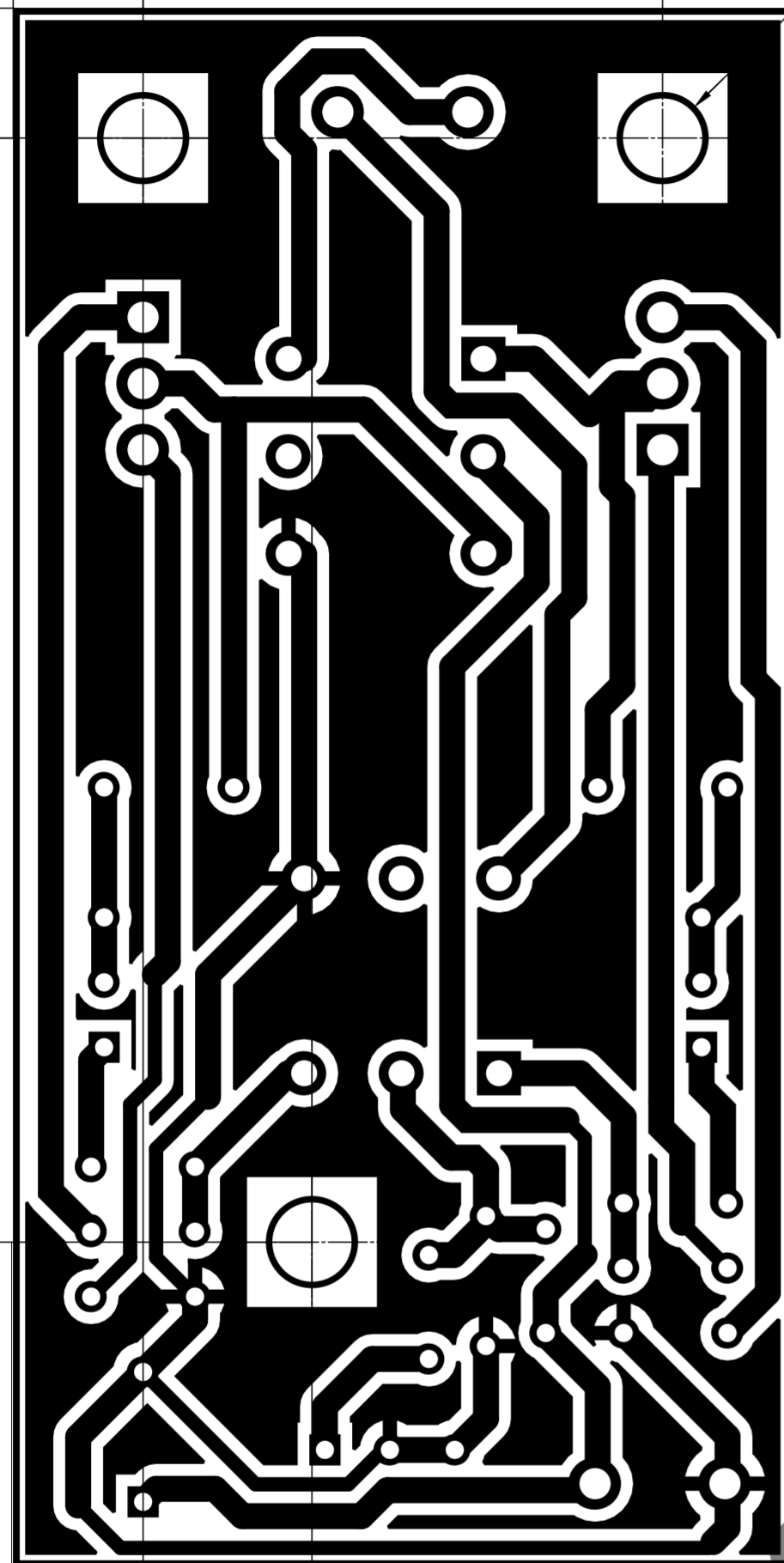


5±0.12 20±0.25

∅3^{+0.12}_{-0.00}
3 отв.

5±0.12

42.5±0.25

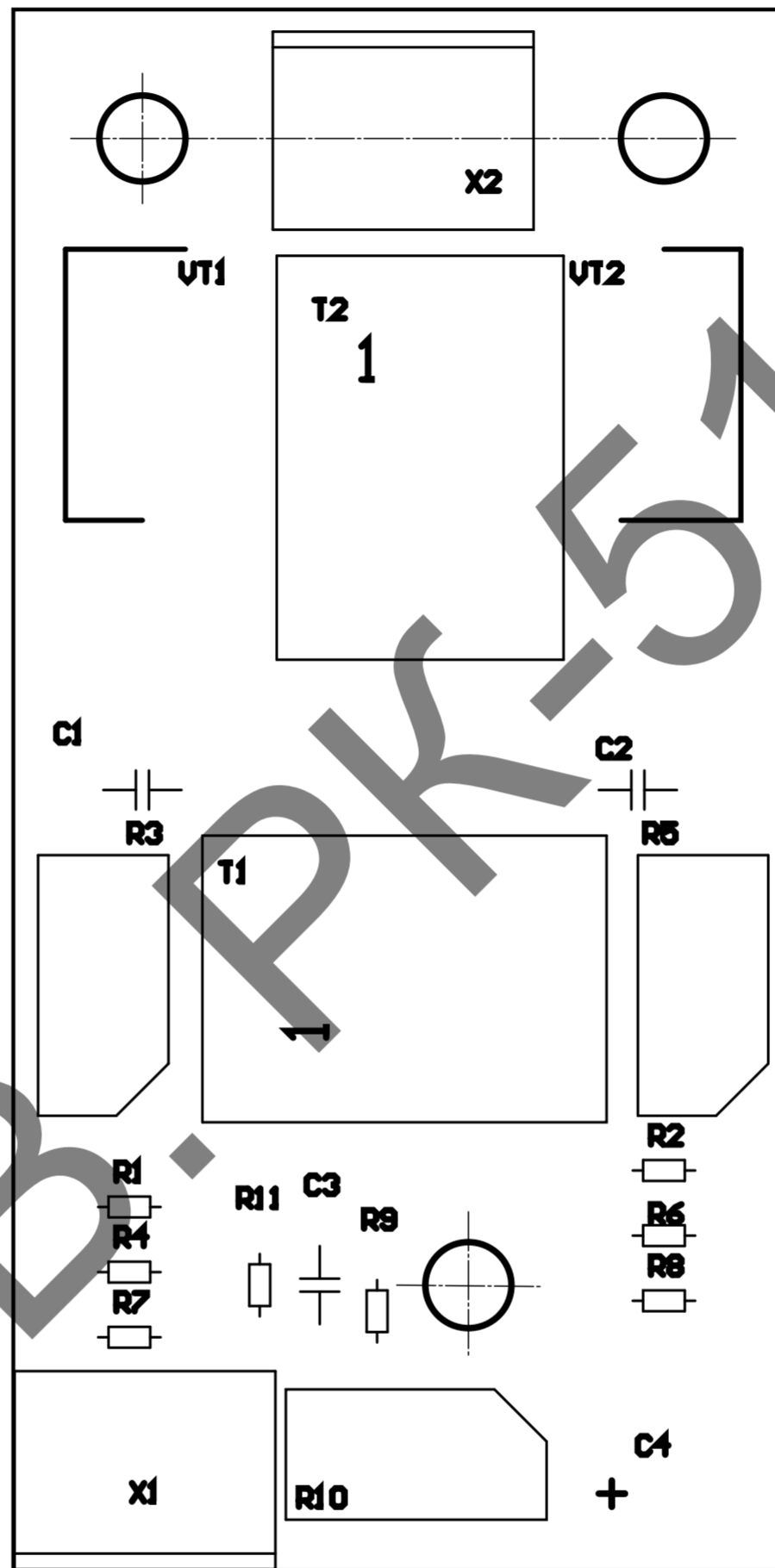


6.5±0.15

1.5*

30^{+0.00}_{-0.52}

60^{+0.00}_{-0.74}



- 1.* Розміри для довідок
2. Плату виготовити фотохімічним методом
3. Клас точності 2 за ГОСТ 23751-86
4. Шаг сітки 1,25 мм
5. Координати отворів друкованої плати на машинному носії PK51.758735.001T1M (GDrill.cam)
Топологія нижнього шару металізації друкованої плати наведена на машинному носії PK51.758735.001T1M (GBLayer.cam)
6. Топологія верхнього шару шовкографії на машинному носії PK51.758735.001T3M (GTOverlay.cam)
7. Інші технічні вимоги згідно ОСТ4 ГО .070.014 та ОСТ 1 90210-85

				PK51.758732.001					
Изм.	Лист	№ докум.	Подп.	Дата	Друкована плата	Лит.	Масса	Масштаб	
Разраб.	Лисак							4:1	
Проверил	Новосад					Лист	1	Листов	1
Т. контр.									
Н. контр.	Полсуй				СФ1-35 1,5мм ГОСТ 10316-78				
Утв.									