

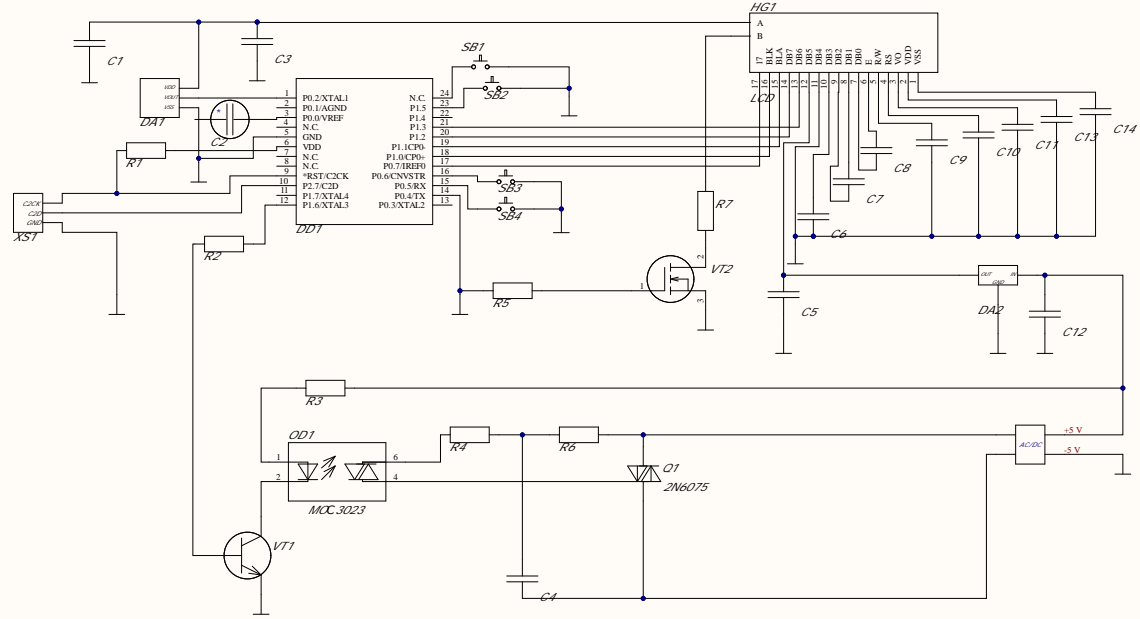
Перв. примен.
Справ. №
Подп. и дата
Име. № подл.
Взам. инв. №
Подп. и дата
Име. № подл.

Изм.	Лист	№ докум.	Подп.	Дата
Разраб.		Козюк О.О.		
Проверил		Адаменко Ю.Ф.		
Т. контр.				
Н. контр.				
Утв.				

PI361.468383.001 E1

Блок керування швидкістю вентилятора
Структурна схема

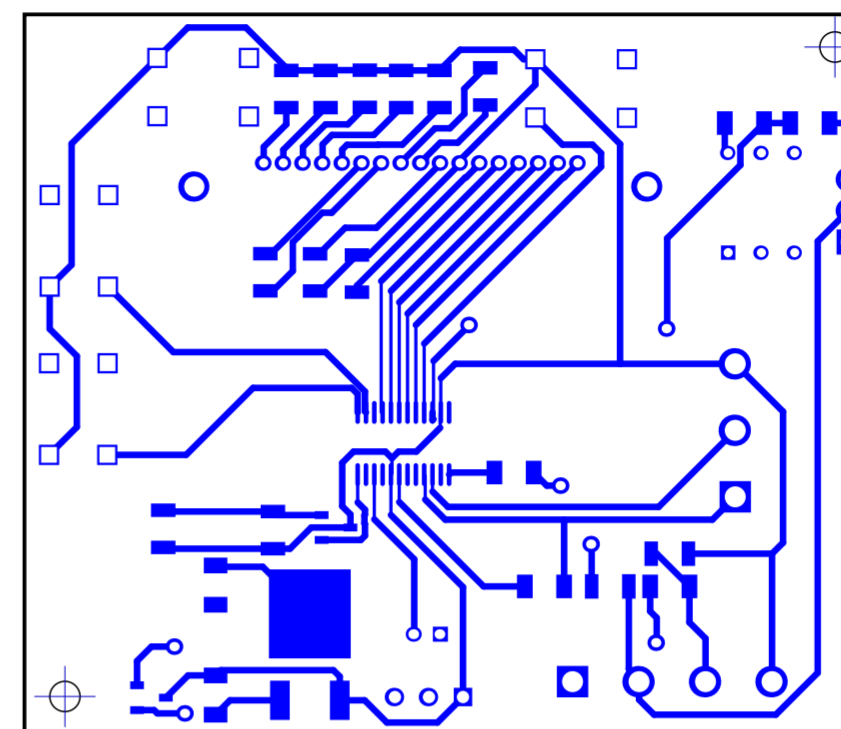
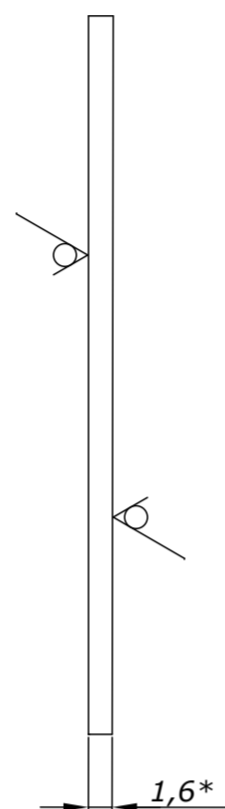
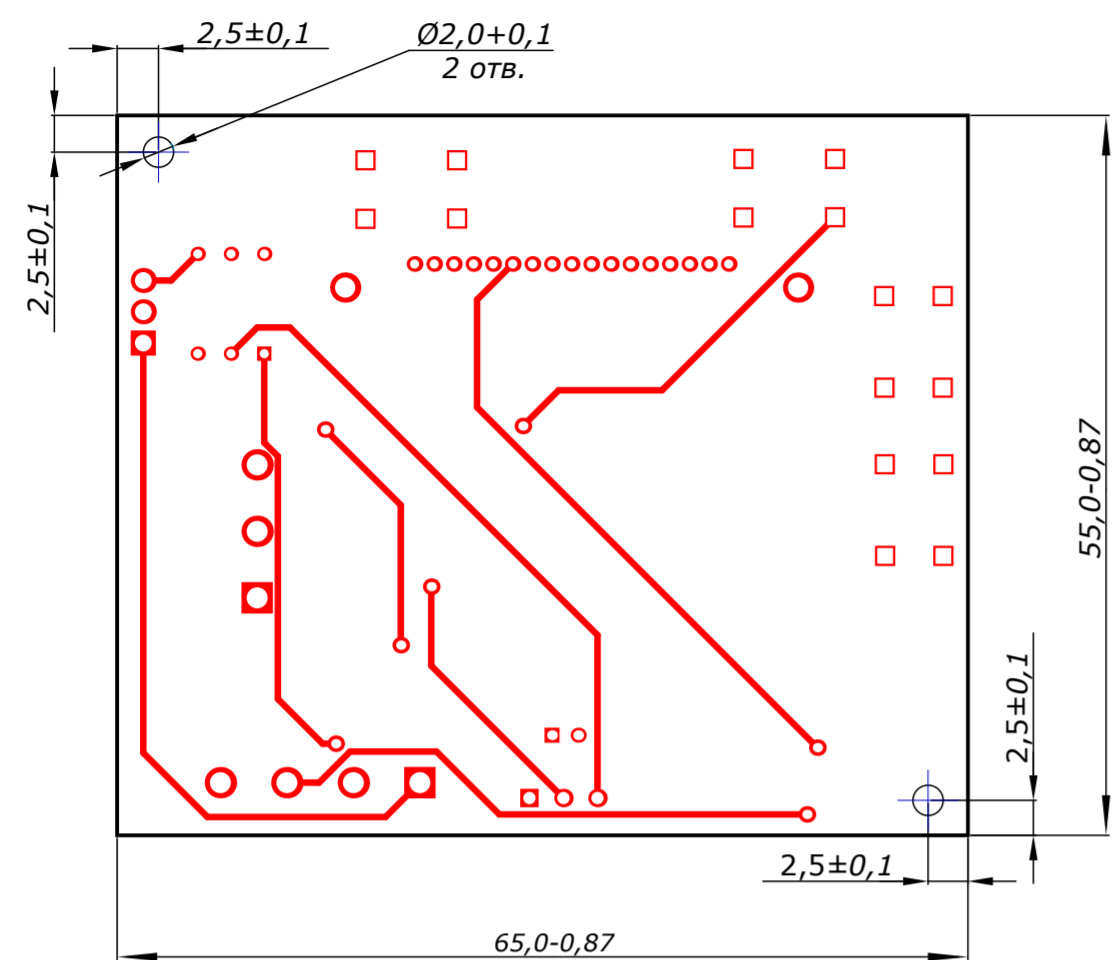
Лист	1	Листів	1
РТФ КПІ			



Лінійний з'єднання
(Лінійний з'єднання)

Сторона №
(Сторона №)

				PI61.468383.001 E3		
Зм. Лист	№ докум.	Підпис	Дата	Блок управління		
Розроб.	Козюк О.С.					
Перев.	Адаменко Ю.Ф.			Схема електрична принципова		
Т. контр.						
Затв.	Нелін Є.А.			Ліст Листів		
				НТУУ "КПІ" РТФ		



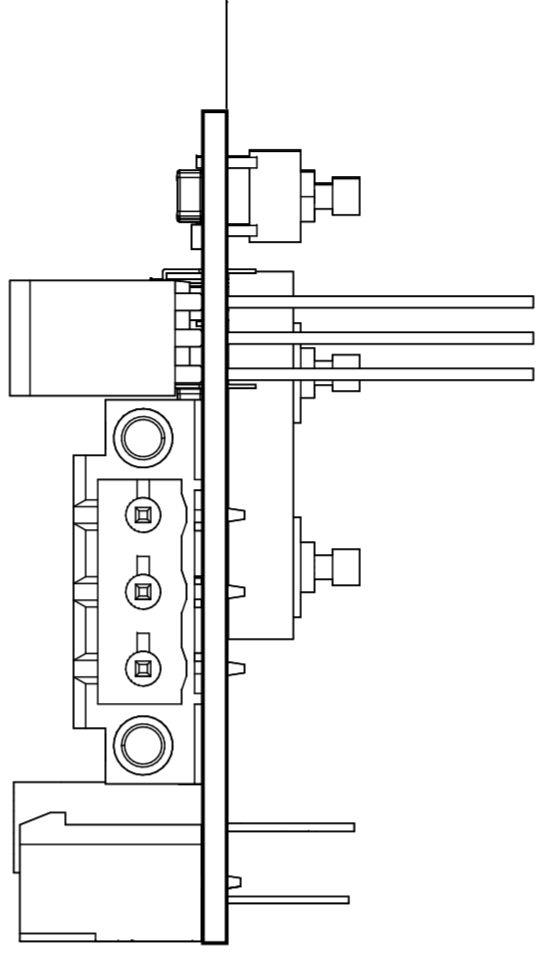
- *Розміри для довідок
- Плату виготовити комбінованим позитивним методом
- Клас точності 2 за ГОСТ 23751-86
- Параметри друкованих елементів
Ширина силових та сигнальних провідників 0,45 мм
Мінімальна ширина провідників 0,25 мм (у вузькому місці)
Відстань між провідниками 0,25мм
Відстань між контактними площадками 0.25мм
- Координати отворів на машинному носії Pl61.468383 T1M
Топологія верхнього шару металізації на носії Pl61.468383 T2M
Топологія нижнього шару металізації на машинному носії Pl61.468383 T3M
- Інші технічні вимоги по ОСТ4 ГО.010.070.014

Перв. примен.	
Справ. №	
Подп. и дата	
Име. № подл.	
Взам. инв. №	
Подп. и дата	
Име. № подл.	

Pl361.758782.001				
Друкована плата				
Лит.	Масса	Масштаб		
		1:1		
Лист 1		Листів 1		
FR-4 35/35 1.5				
РТФ КПІ				

A

B



1

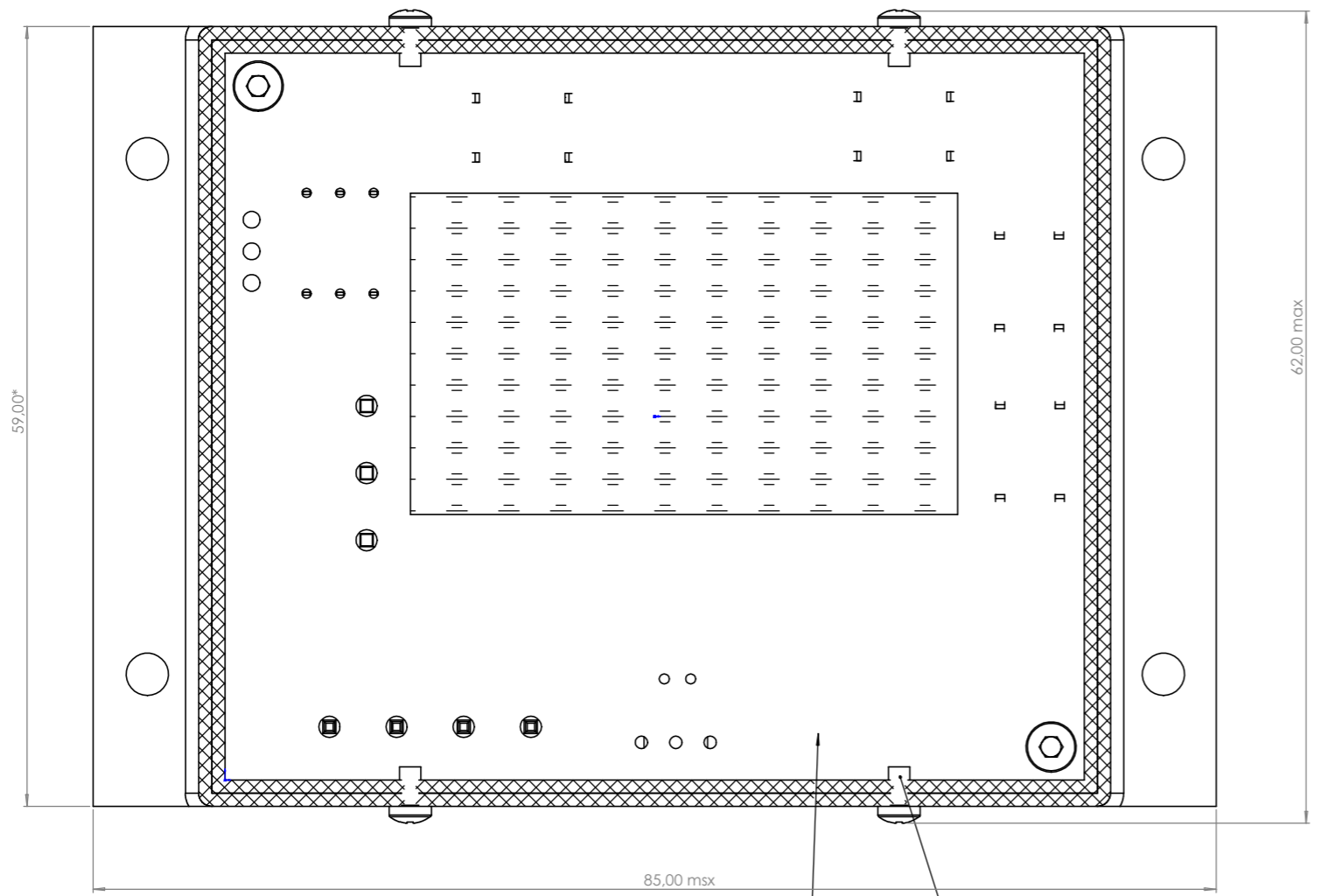
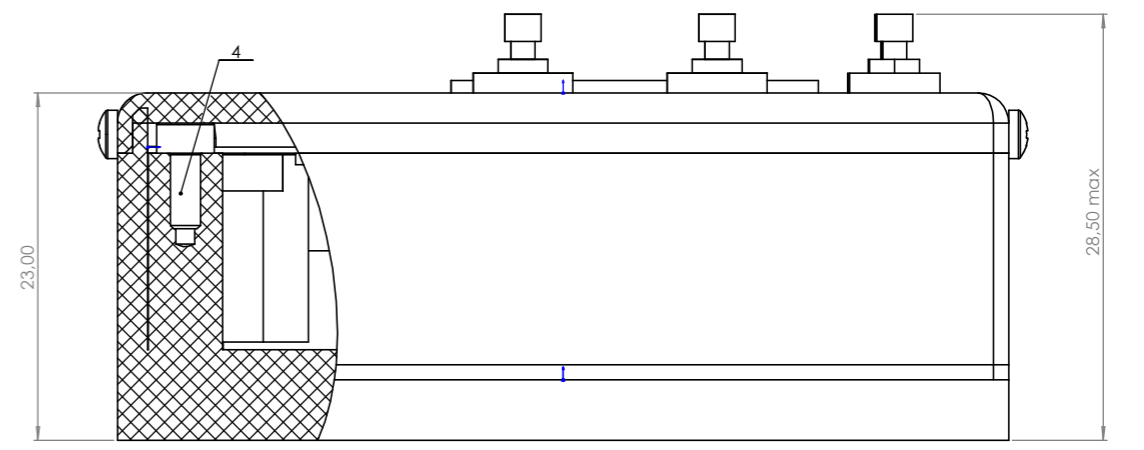
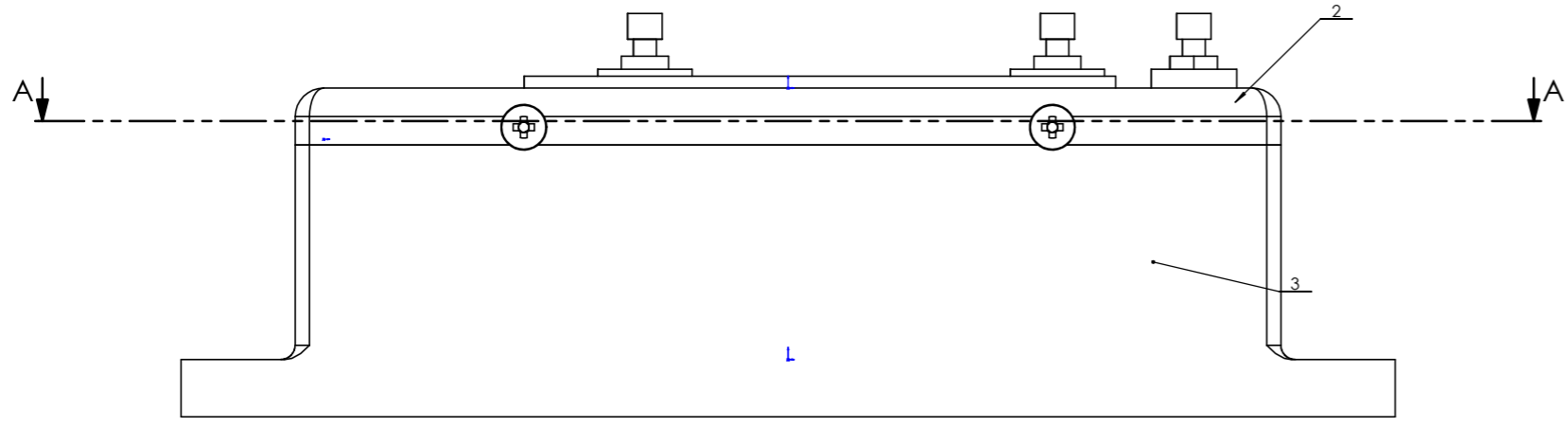
1

2

2

A

B



A-A

Лист № докум.
 Дата
 Имя, Фамилия
 Подпись
 М.П.

PI361.468383.002 СК				Лист	Масса	Масштаб
Блок управління вентилятором витяжки для контролю вологості повітря				1		4:1
Изм.	Лист	№ докум.	Подп.	Дата		
Разраб.	Козюк О.					
Прое.	Адаменко Ю.Ф.					
Т. контр.						
Н. контр.						
Уте.						
Складальний кресленик				Лист 1	Листов 1	
				КПІ РТФ		

PI361.468383.002 СК

Блок управління вентилятором витяжки для контролю вологості повітря

Лист 1, Листов 1, Масштаб 4:1

КПІ РТФ