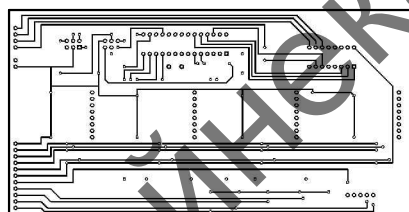
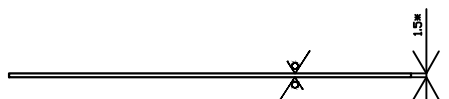
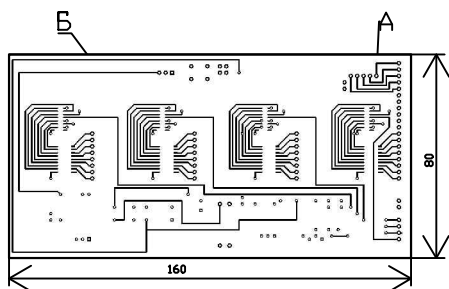


РВ11.758721.010

Rz40 ✓(✓)



- 1 * Розміри для довідок
- 2 Плату виготовляти комбінованим позитивним методом
- 3 Клас точності 3 за ГОСТ23751 - 86
- 4 Крок координатної сітки 0,3175
- 5 Параметри елементів:
ширина провідників: А - 0,33 мм, Б - 0,55 мм
відстань між контактними майданчиками - 0,4 мм
- 6 Топологія плати наведена на машинному носії
РВ11.758721.001 Т1М
Координат отворів - на машинному носії РВ11.75872 1.01 Т2М
- 7 Граничні відхилення розмірів по Н14, Н14,±Т12/2
Захисна маска - на машинному носії РВ11.75872 1.01 Т3М
- 8 Решту технічних вимог за ОСТ4.ГО .070.014

						РВ11.758721.010		
						Плата		
Мат. Аванс	№ груп.	Лист.	Лист.	Лист.	Лист.	Лист.	Лист.	Лист.
Розроб.	Виконав.	Відр.	Відр.	Відр.	Відр.	Відр.	Відр.	Відр.
Лист.	Лист.	Лист.	Лист.	Лист.	Лист.	Лист.	Лист.	Лист.
Лист.	Лист.	Лист.	Лист.	Лист.	Лист.	Лист.	Лист.	Лист.
<small>Скажіть своє ім'я РВ-4-236-1722958-001-4803.802-2012</small>						НТУУ "КПІ", РТФ, гр. РВ-11		
<small>Копіювати</small>						<small>Формат А2</small>		