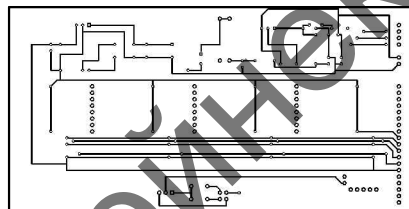
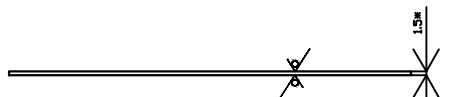
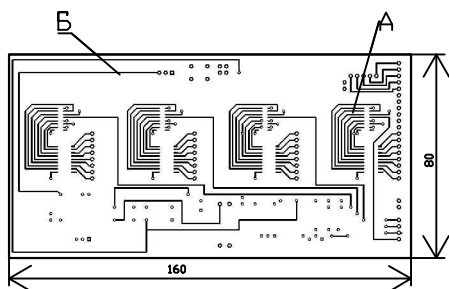


PB11.758721.011

Rz40 ✓(✓)



- 1 * Розміри для довідок
- 2 Плату виготовляти комбінованим позитивним методом
- 3 Клас точності 3 за ГОСТ23751 - 86
- 4 Крок координатної сітки 0,3175
- 5 Параметри елементів:
ширина провідників: А - 0,33 мм, Б - 0,55 мм
відстань між контактними майданчиками - 0,4 мм
- 6 Топологія плати наведена на машинному носії
PB11.758721.001 T1M
Координат отворів - на машинному носії PB11.75872 1.01 T2M
- 7 Захисна маска - на машинному носії PB11.75872 1.01 T3M
- 8 Граничні відхилення розмірів по h14, H14,±JT12/2
- 8 Решту технічних вимог за ОСТ4.ГО .070.014

				PB11.758721.011			
				Плата			
Мат. Аванс	№ груп.	Лист.	Листів	Аванс	Маса	Матеріал	
Розроб.	Виконав О.						
Листок	Регістрація ВЛ						
Місця	Починає В.						
Лист	Регістрація ВЛ						

А.І. Демнюка, КІВРА 2015

Специфікація фольгований
PB-4-2-35-1922958-001+4803.302-2012
НТУУ "КПІ",
РТФ, гр. РВ-11
Київщина
Формат А2