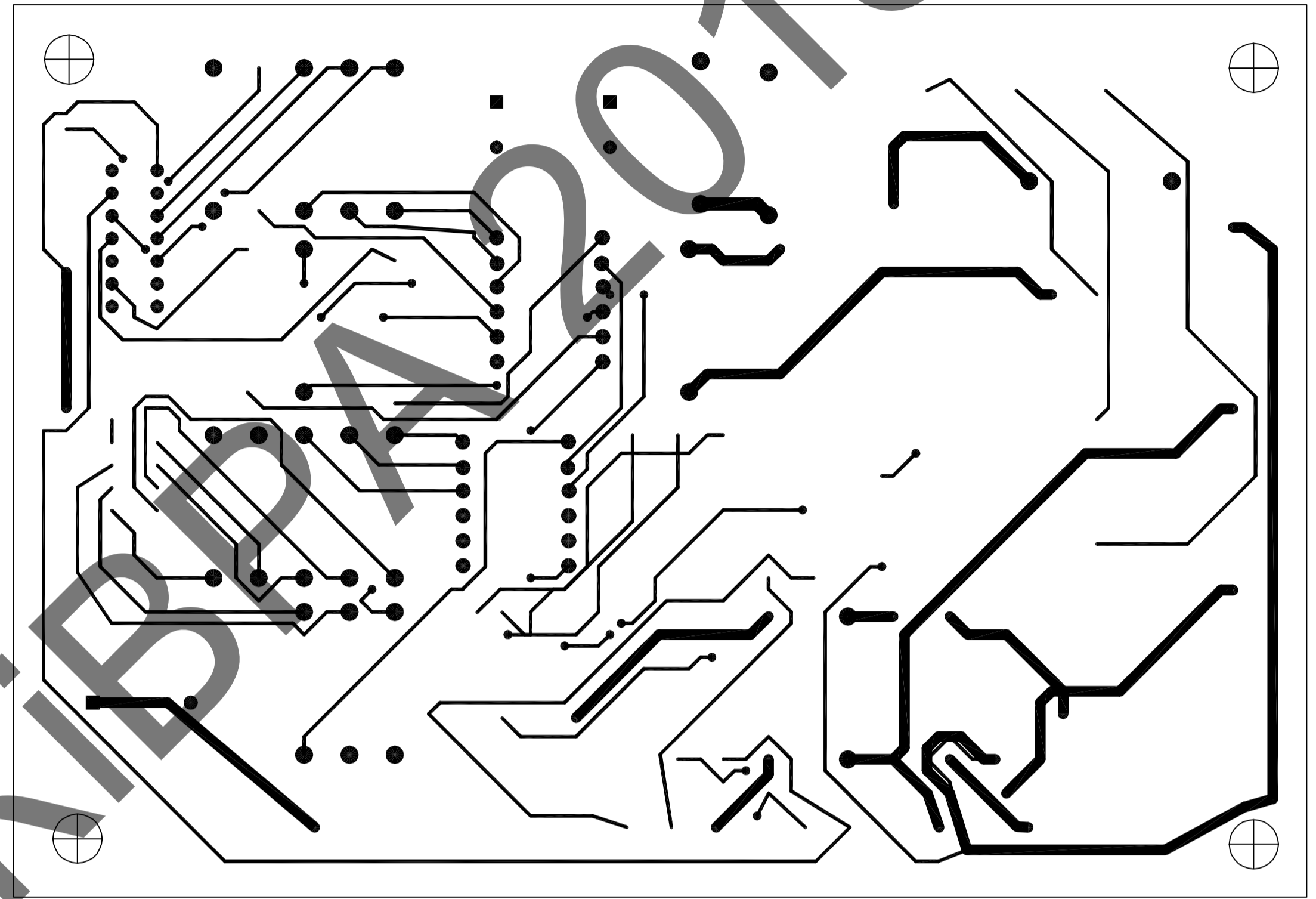
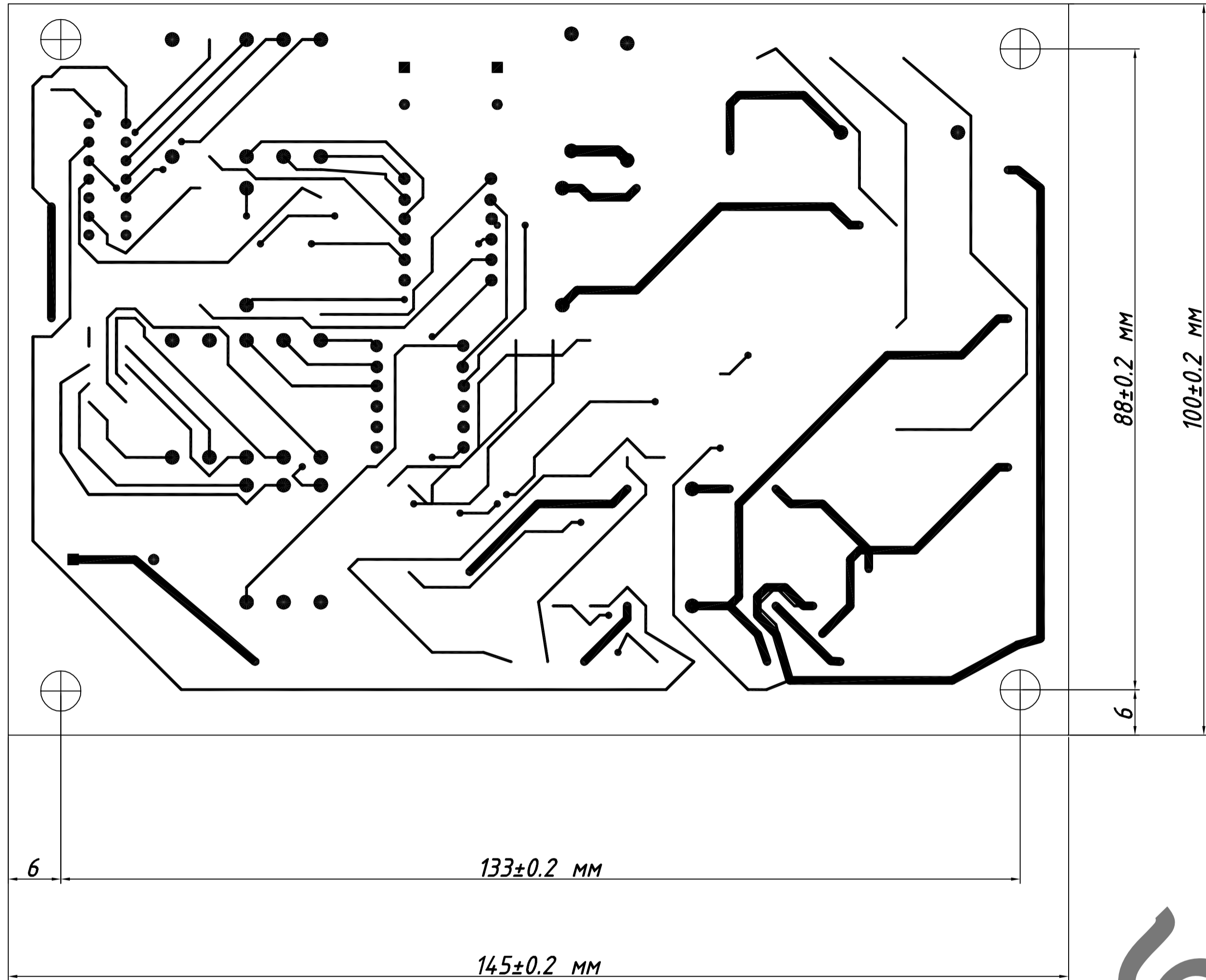


Rz40/ (✓)



- 1.\* *Розміри для довідок*
2. *Виготовляти позитивним комбінованим методом*
3. *Плата повинна відповідати ГОСТ 23752-79  
Група жорсткості 1.*
4. *Крок координатної сітки 0,635*
5. *Клас точності 2 згідно ГОСТ 23751-86.*
6. *Відстань між провідниками не менше 0,15 мм*
7. *Відстань між контактними площадками та провідниками не менше 0,15 мм.*
8. *Топологія вказана на машинному носії  
P111.758736.001 T 1M.*
9. *Отвори вказані на машинному носії  
P111.758736.001 T 2M.*

М. О. Казбан, КІБРА 2015

					P111.758736.001			
Зм.	Арк.	№ док.	Підп.	Дата	Друкована плата	Літера	Маса	Масштаб
Розраб.	Казбан М.О.							2:1
Перев.	Федорчук Т.В.							
Т. конпр.						Аркци	Аркци	1
Н. конпр.	Полсуй В.І.				НТУУ "КПІ" РТФ			
Замб.	Тараваров С.В.							