

PI 11.468213.001 СК

Перв. примен.

Справ. №

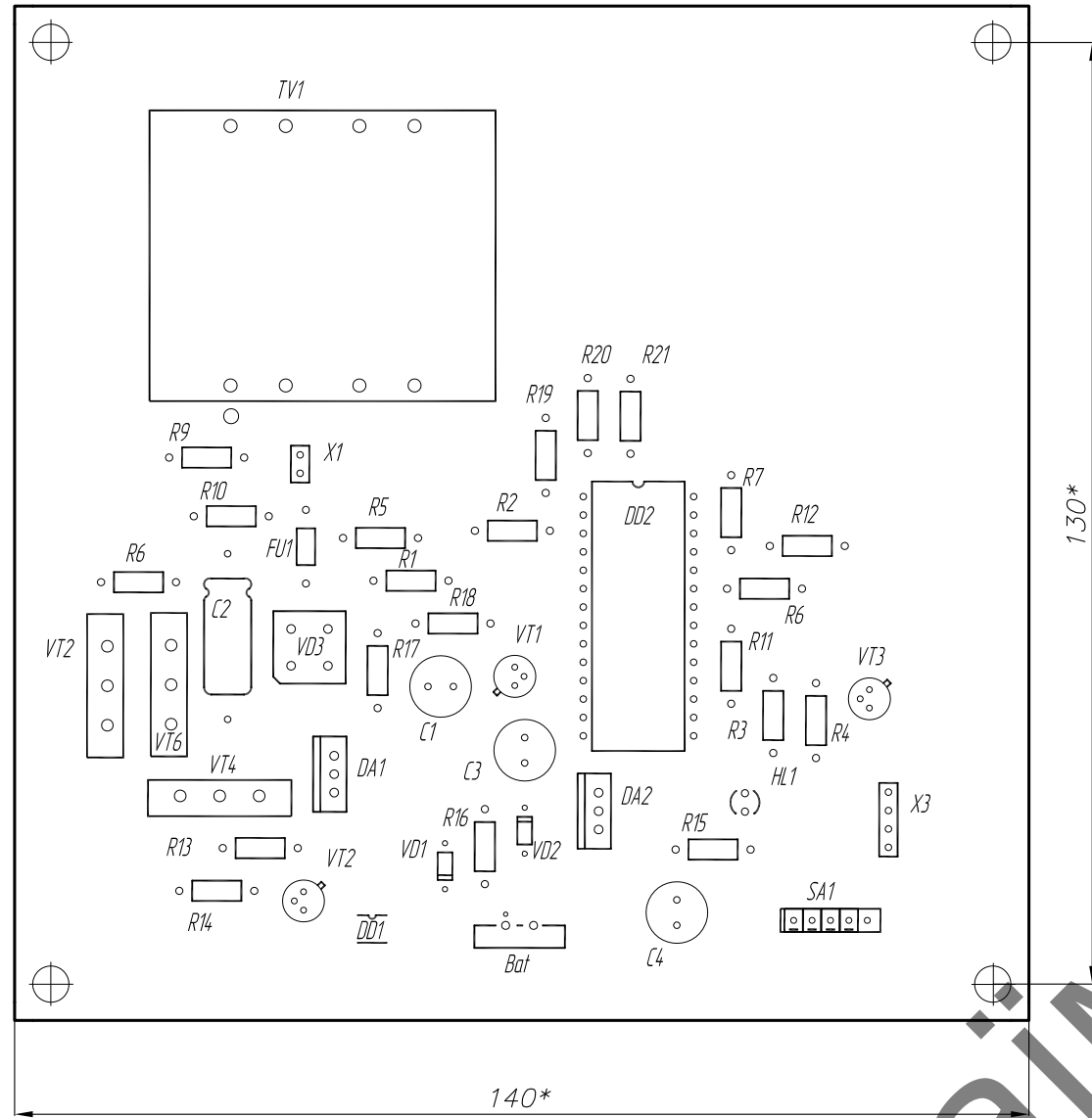
Погр. и дата

Инв. № дубл.

Взам. инв. №

Погр. и дата

Инв. № подл.



4. Встановлення елементів виконувати за ГОСТ 29137-91.  
R1..R20- встановлювати за варіантом 010  
HL1 - встановлювати за варіантом 020  
C1..C4, FU1, X1..X3 - встановлювати за варіантом 180  
DA1, DA2- встановлювати за варіантом 351  
VT1..VT6 - встановлювати за варіантом 190
5. Інші технічні вимоги по ОСТ 4. ГО.070.15.

- 1.\* Розміри для довідок
2. Монтаж виконувати відповідно до схеми електричної принципової PI 11.467853.001 ЕЗ.
3. Паяти ПОС -61 ГОСТ 29931-76.

					<b>PI 11.468213.001 СК</b>			
Изм	Лист	№ докум.	Погр.	Дата	Аварійний освітлювальний прилад <small>Складальний кресленник</small>	Лит.	Масса	Масштаб
Разраб.	Халаім							1:1
Пров.	Агаменко					Лист	Листов	
Т.контр.						PI-11 РТФ		
Н.контр.	Попсуй							
Утв.	Водолазька							

Копировал

Формат А3