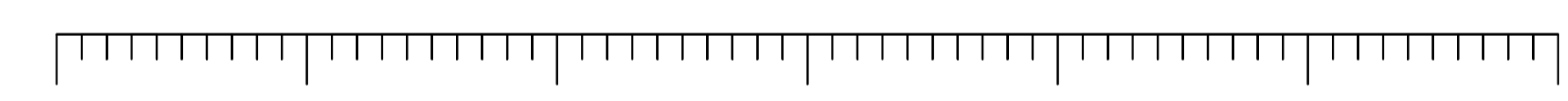
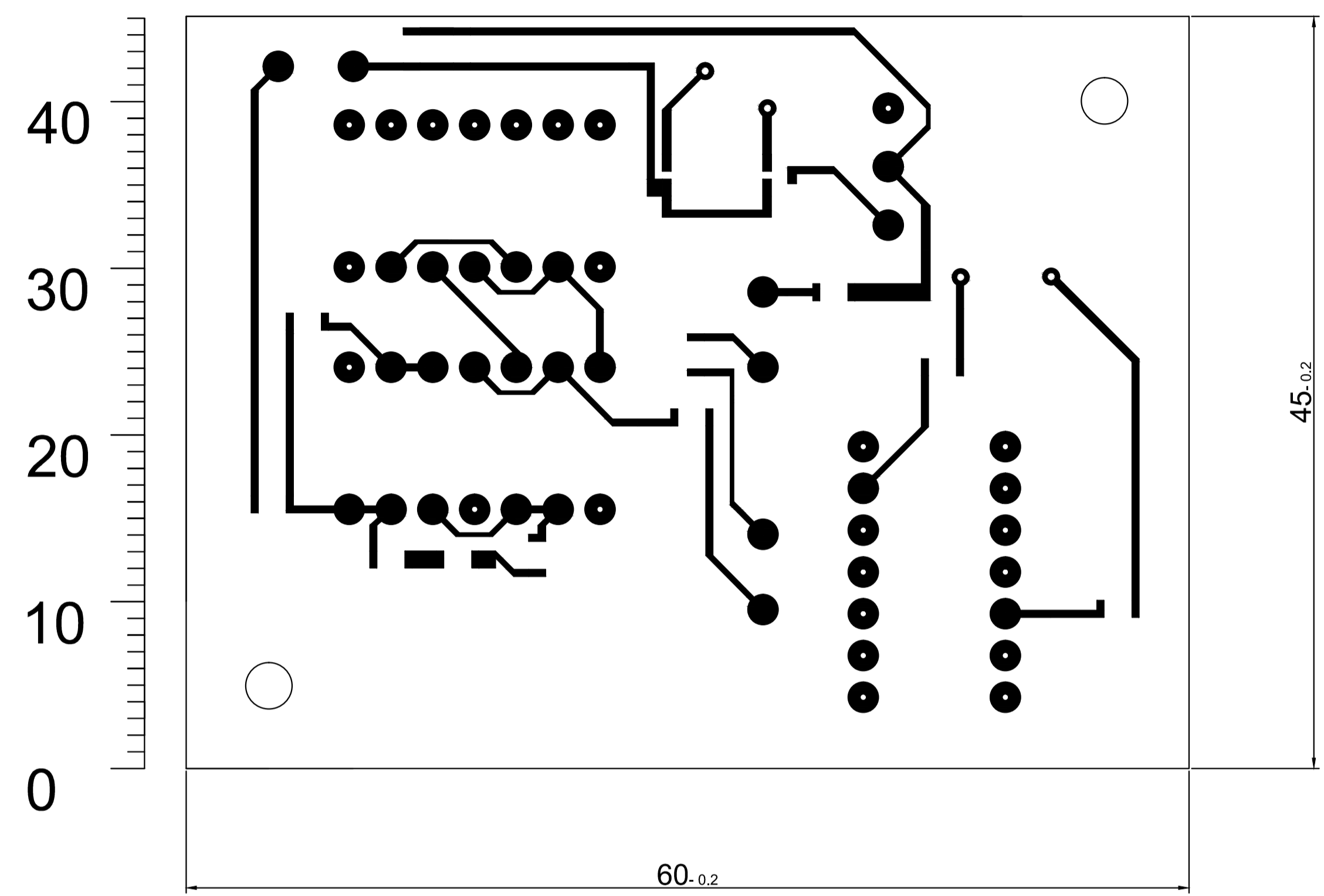
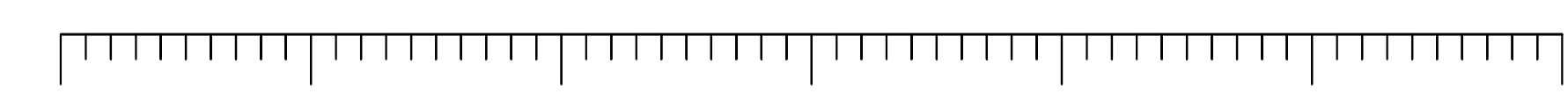
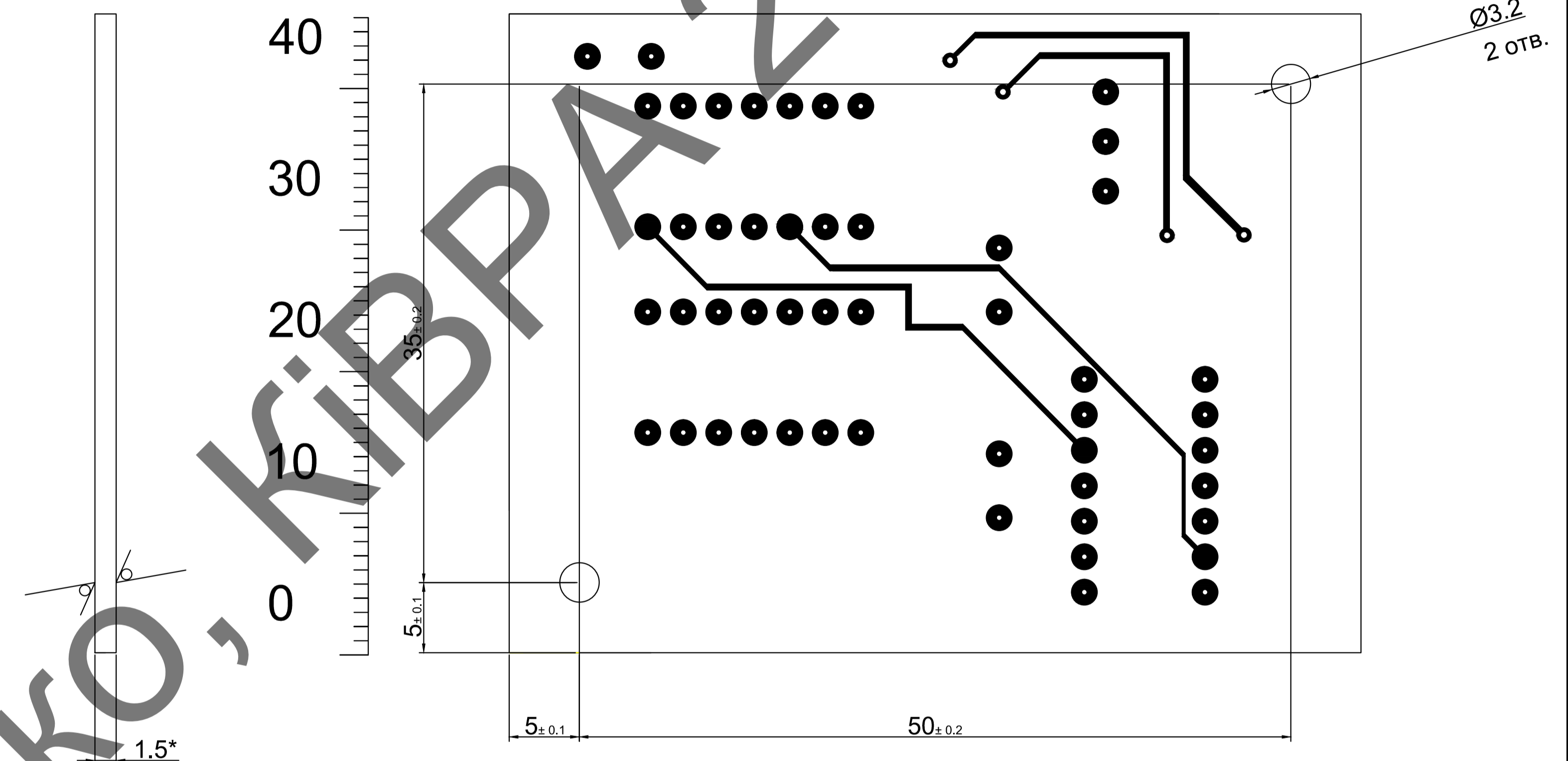


√ (R_a40)



0 10 20 30 40 50 60



0 10 20 30 40 50 60

1. * Розміри для довідок
2. Плату виготовити комбінованим методом.
3. Крок координатної сітки 1.25 мм.
4. Конфігурацію провідників витримати по координатній сітці.
5. Провідники виконати шириною $0,6 \pm 0,2$ мм.
6. Відстань між провідниками не менше 0,2 мм.
7. Допускається в вузьких місцях заниження контактних площадок до 0,15 мм.
9. Інформація про шар провідників та розташування отворів наведена на машинних носіях:
PB11.758392.001.T1M
PB11.758392.001.T2M
8. Плата повинна відповідати ГОСТ 23752-79.

				PB11.758392.001			
Зм. Лист	№ Докум.	Підпис	Дата	Плата	Лист	Маса	Маштаб
Розроб.	Кириєнко С.О.				1 : 1		
Перев.	Коваль А.В.				Лист	Листів 1	
Т.Контр.							