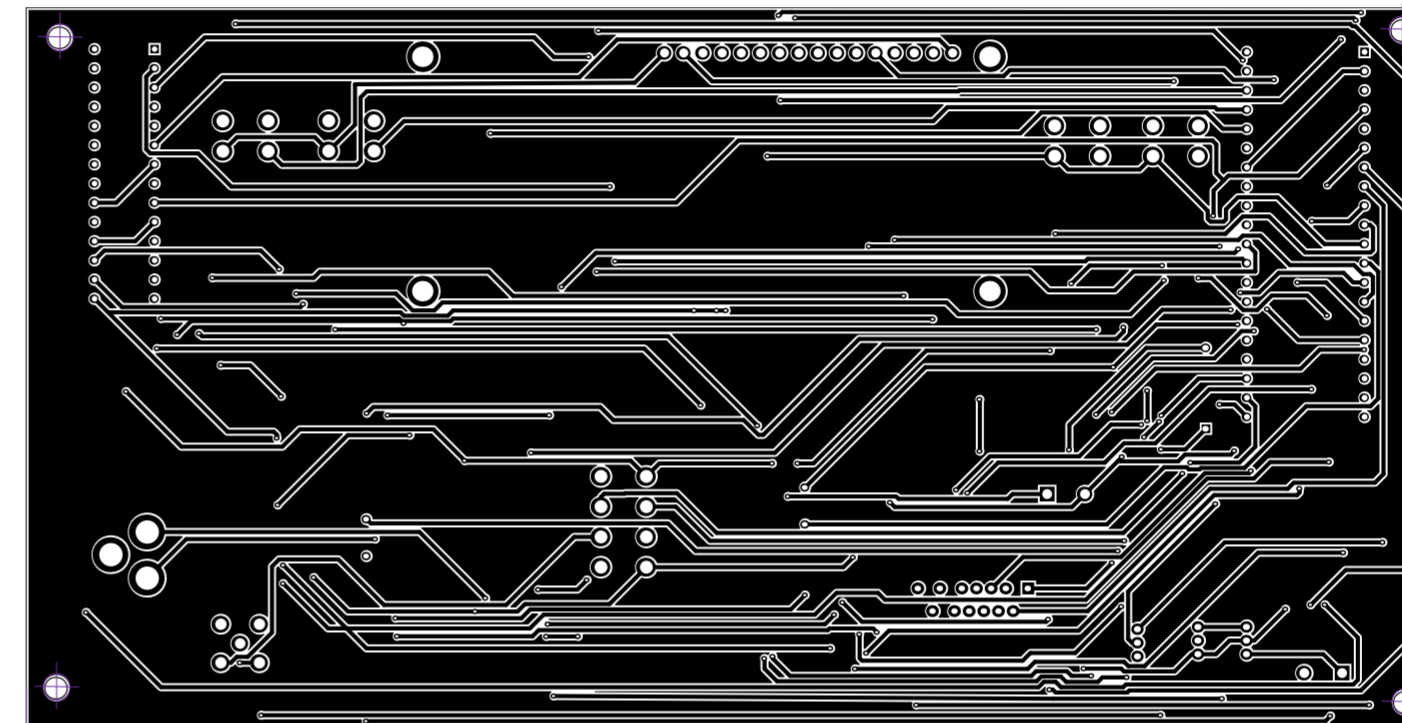
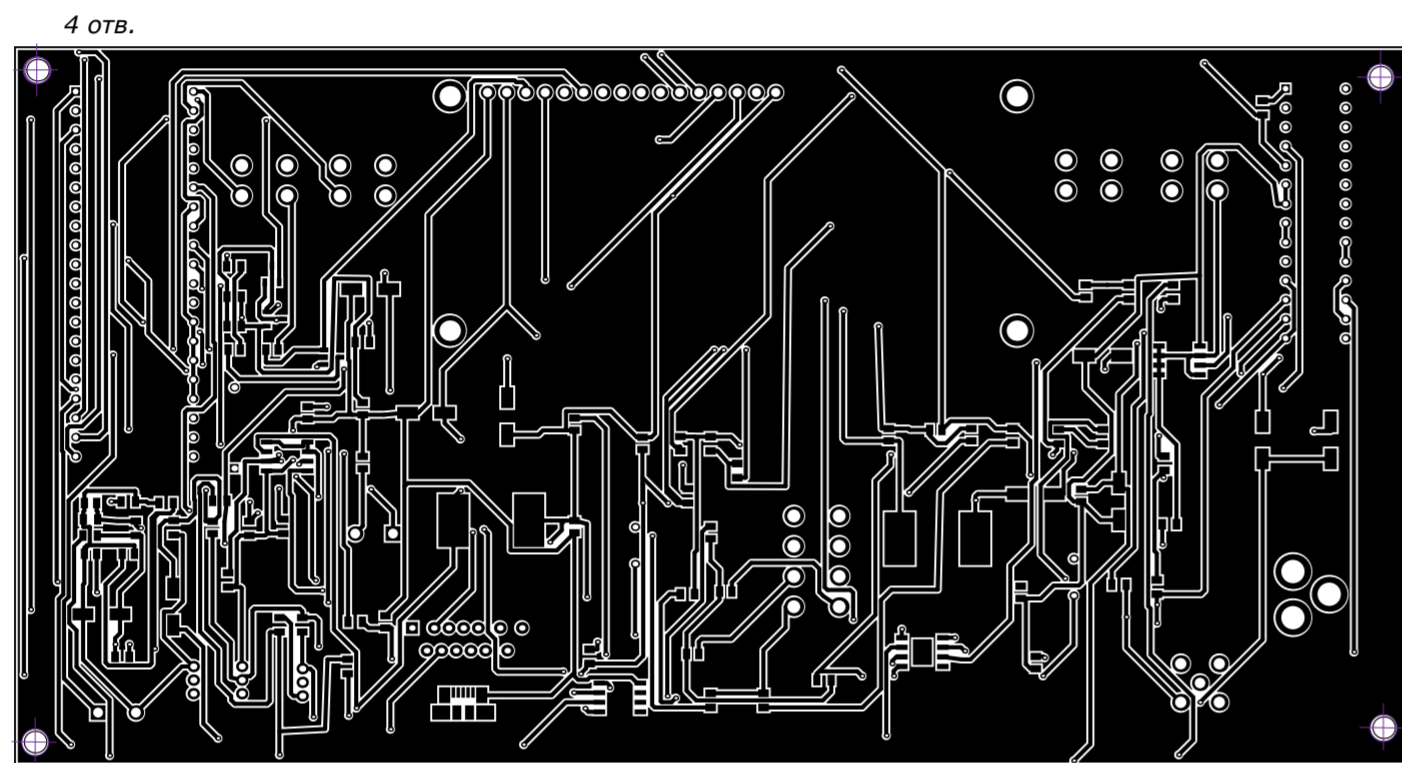


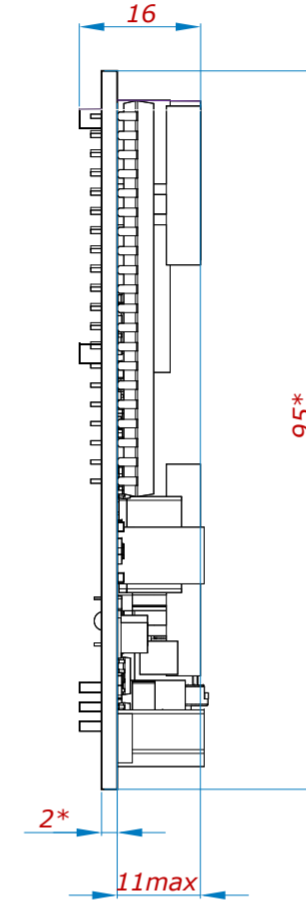
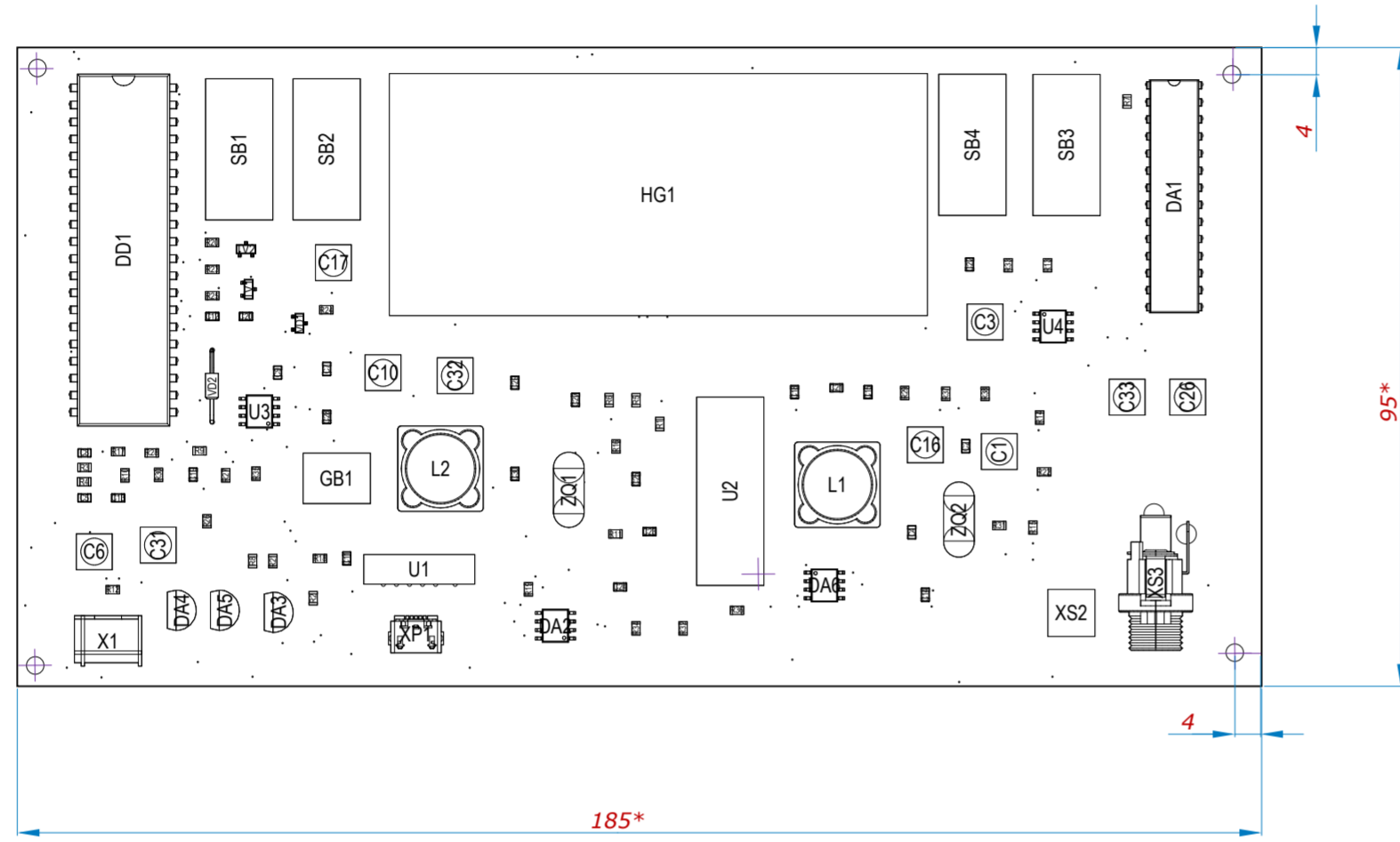
PK51.403274.001E1

				Лит.			Масса			Масштаб		
Изм.	Лист	№ докум.	Подп.	Дата								
Разраб.		Павленко										1:1
Прое.												
Т.контр.												
Нач.сект.												
Н.контр.		Полсуй										
Утв.		Головня										
				ГОДИННИК — метеостанція								
				Схема структурна								
				FR-4 35/35 2								
				ТУ ИОЗ.0107.008-94				Лист 1 Листов				
								НТУУ «КПІ», РТФ, РК-57				

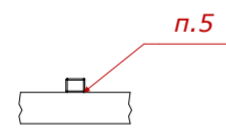


1. * Розміри для довідок
2. Плату виготовити комбінованим негативним методом
3. Клас точності 3 за ГОСТ 23751-86
4. Координати отворів друкованої плати на машинному носії PK51.758725.001.T1M
Топологія верхнього шару металізації друкованої плати наведено на машинному носії PK51.758725.001.T2M
Топологія нижнього шару металізації друкованої плати наведено на машинному носії PK51.758725.001.T3M
Верхня захисна маска (негатив) на машинному носії PK51.758725.001.T4M
Нижня захисна маска (негатив) на машинному носії PK51.758725.001.T5M
Топологія верхнього шару шовкографії на машинному носії PK51.758725.001.T6M
5. Інші технічні вимоги по ОСТ4 ГО.010.070.014

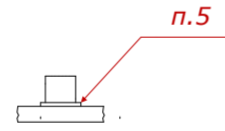
					PK51.758725.001		
Изм.	Лист	№ докум.	Подп.	Дата	Лит.	Масса	Масштаб
							1:1
Разраб.		Павленко					
Проверив		Головня					
Т. контр.					Лист	1	Листов 1
Н. контр.		Попсуй					Склотекстолит FR-4 35/35 2мм
Уме.							НТУУ «КПІ», РТФ, РК-51



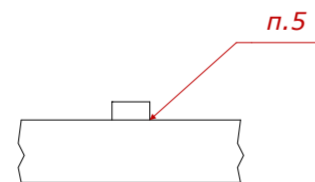
Встановлення C1-C5, C7, C8, C11-C14 M2:1



Встановлення C6, C9, C10 M1:1

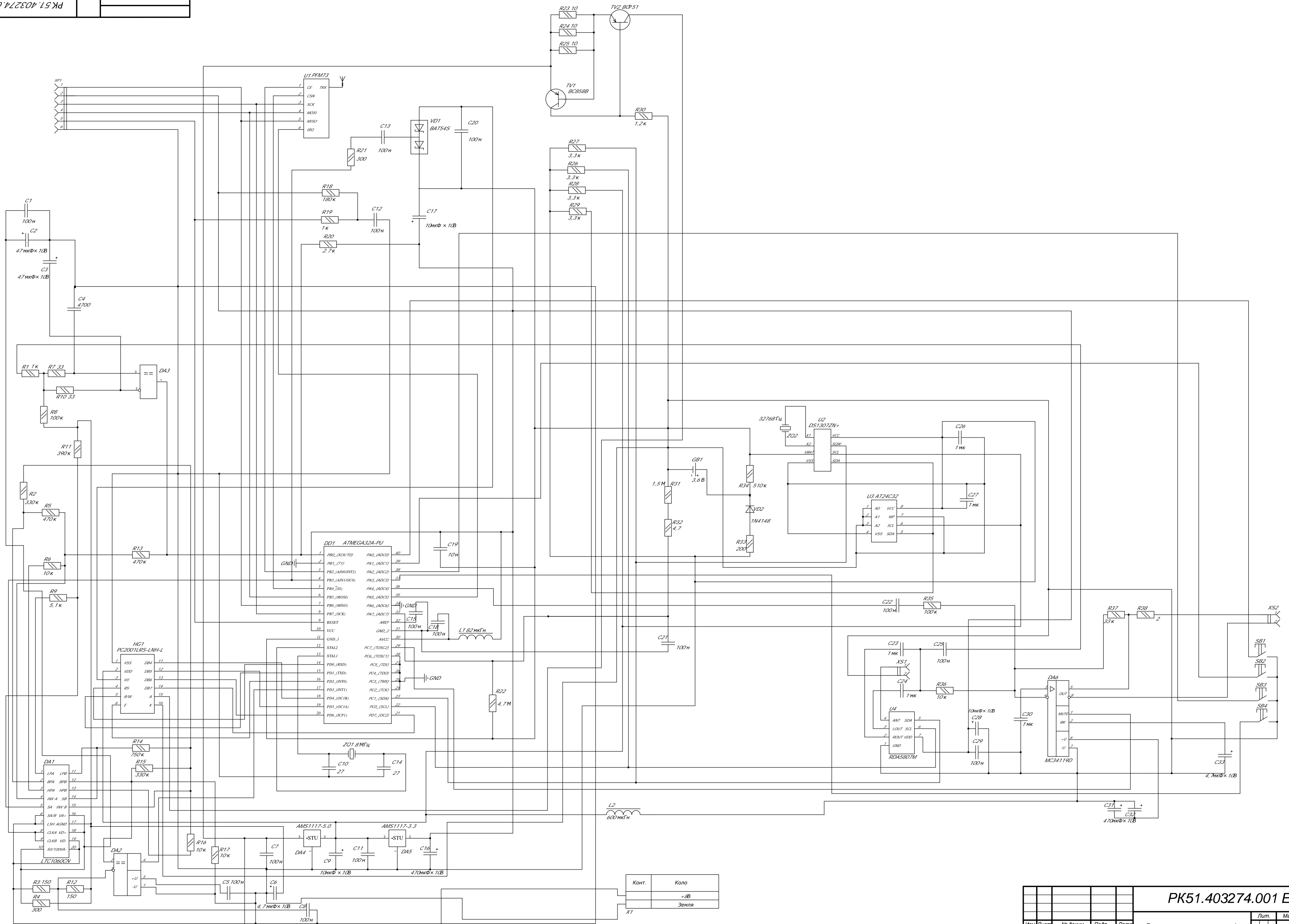


Встановлення R1-R3, R7-R9, R15, R16 M4:1



- * Розміри для довідок
- Монтаж виконати відповідно до схеми електричної принципової PK51.403274.001 E3
- Позиційні позначення елементів показані умовно відповідно до схеми електричної принципової PK51.403274.001 E3
- Встановлення елементів виконувати за ГОСТ 29137-91
 VT1, VT2 встановлювати згідно варіанту 360;
 HL1-HL4, встановлювати згідно варіанту 180;
 VD1-VD7 встановлювати згідно варіанту 140;
 FU1-FU2, DA1, R5, R6, R13, R25, R30 встановлювати згідно варіанту 180;
 C2-C5, C7, C9 встановлювати згідно кресленнику;
 C1, C6, C8, C10 встановлювати згідно кресленнику;
 R1-R3, R7-R9, R15, R16 встановлювати згідно кресленнику;
 R4, R10-R12, R14 встановлюються на корпусі приладу згідно PK51.403274.001 СК і під'єднуються монтажним проводом згідно PK51.403274.001 E3.
- ПОС 61 ГОСТ 21930-76. Допускається для елементів поверхневого монтажу використання пасти припойної ПП-140 АУ70.033.013 ТУ
- Інші технічні вимоги по ОСТ4 ГО.070.015

					PK51.403274.001 СК		
Изм.	Лист	№ докум.	Подп.	Дата	Лит.	Масса	Масштаб
							1:1
Разраб.		Павленко					
Проверил		Головня					
Т. контр.					Лист	1	Листов
Н. контр.		Попсуй					
Утв.							
					FR-4 35/35 2 ТУ ИОЗ.0107.008-94		
					НТУУ «КПІ», РТФ, РК-51		



Конт.	Коло
	+5В
	Земля
X7	

PK51.403274.001 E3.				Лист	Масса	Масштаб
Изм.	Лист	№ докум.	Подп.	Дата	Годинник — метеостанція	
Разраб.	Павленко				Схема електрична	
Пров.	Головня				Лист 1	Листов
Т.контр.						
Нач.сект.						
Н.контр.	Попсуй					
Уте.						

FR-4 35/35-2

ТУ ИО3.0107.008-94

НТУУ «КПІ», РТФ. РК-51