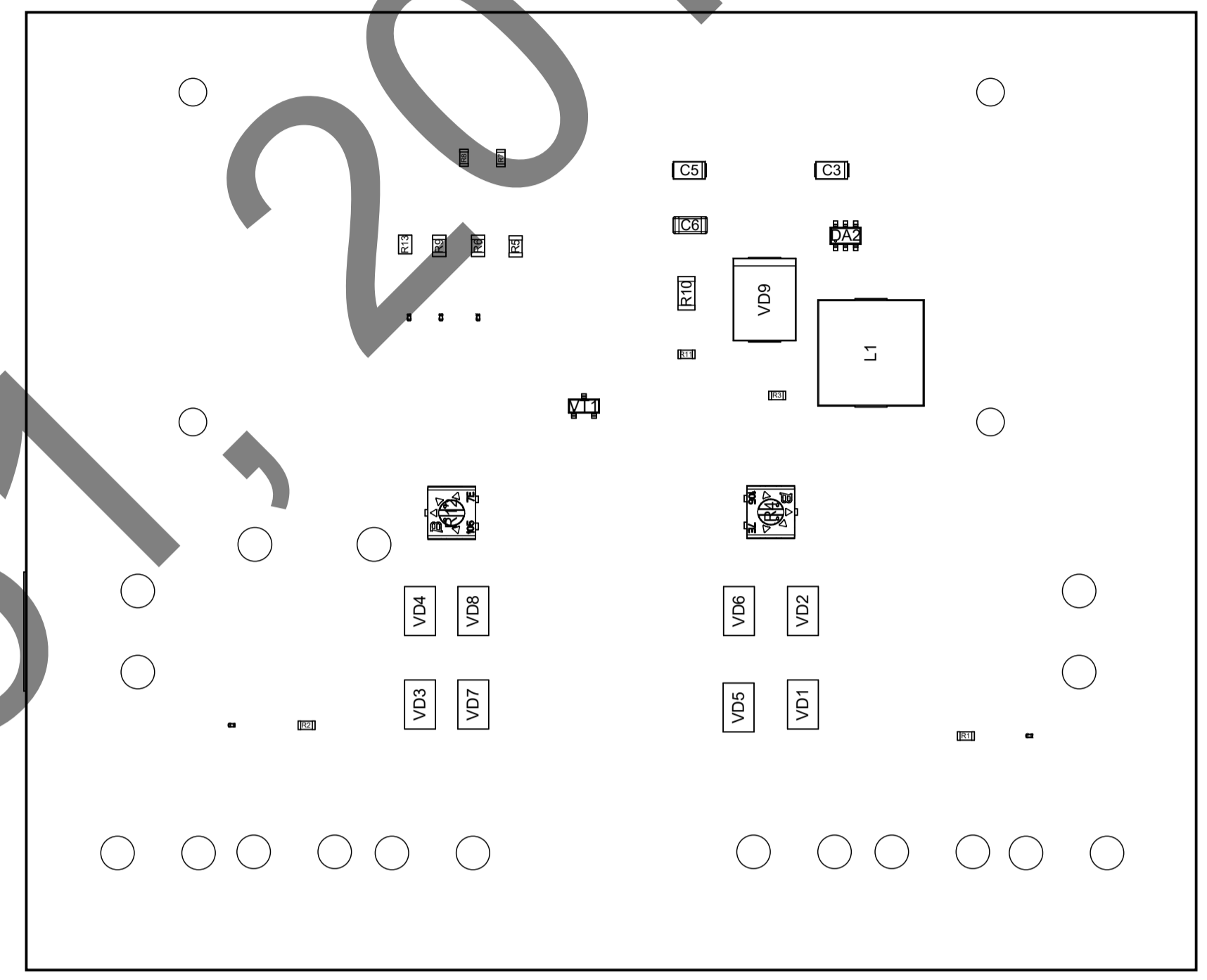
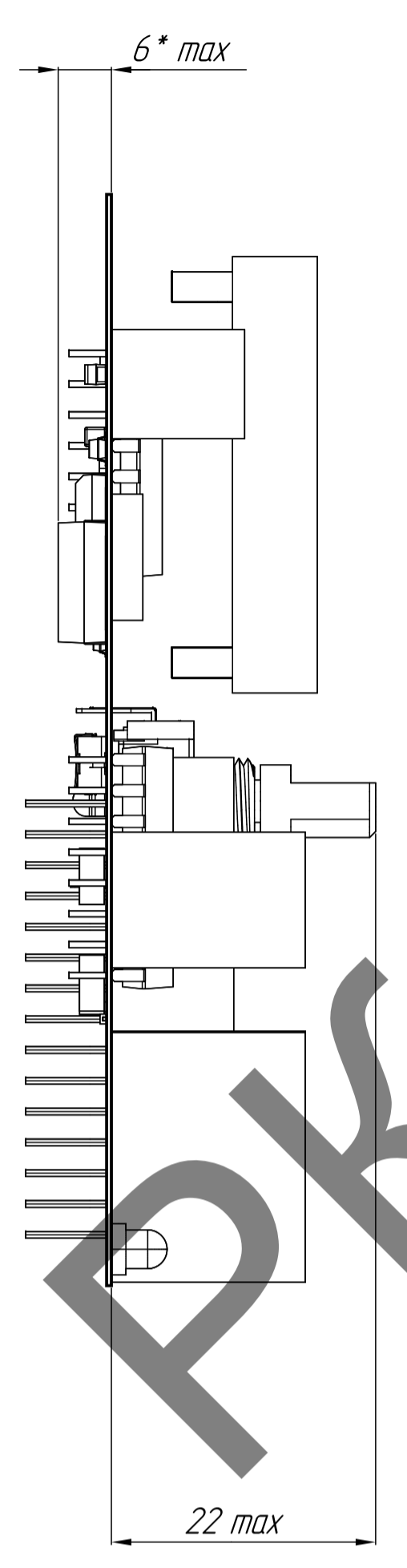
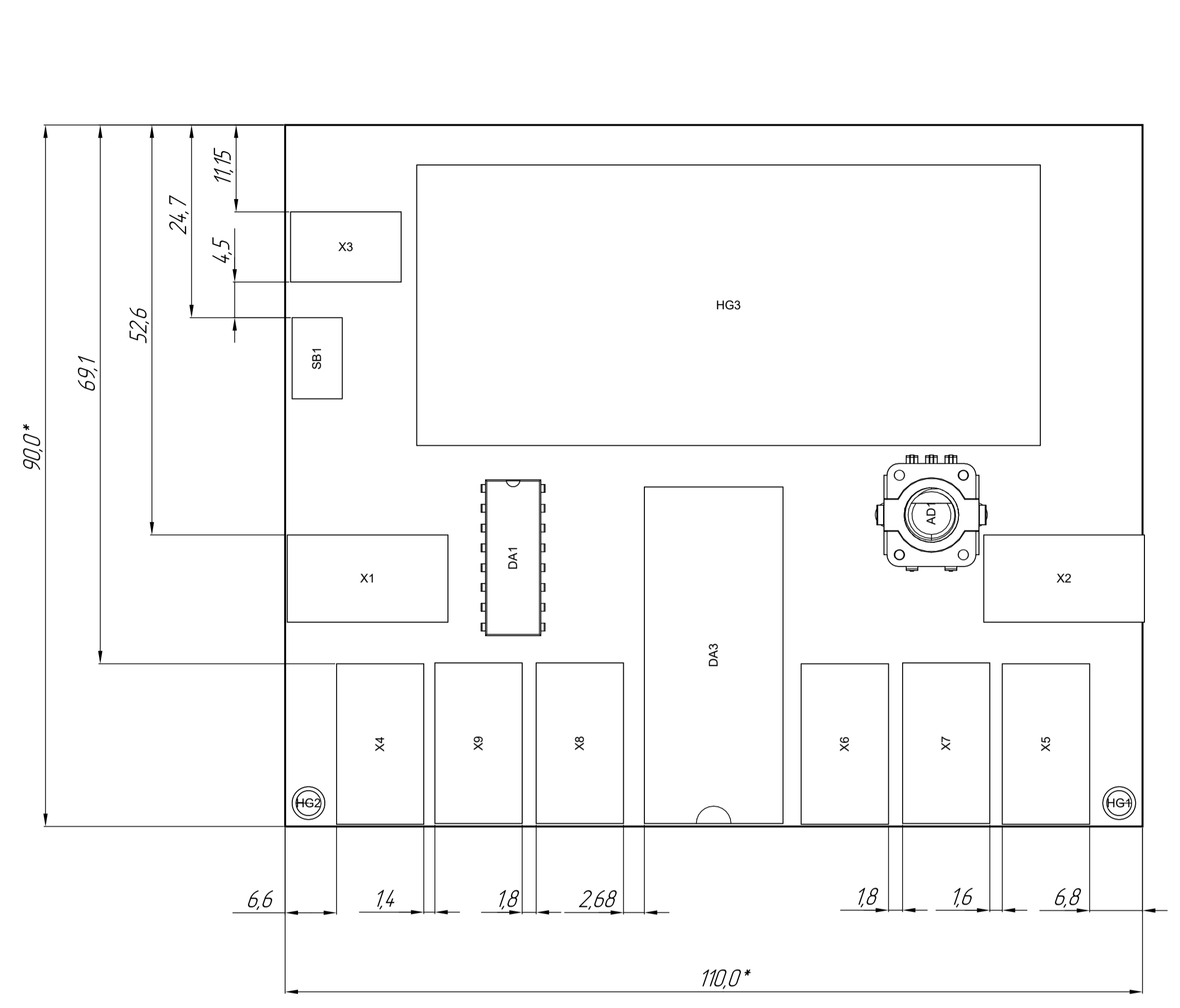
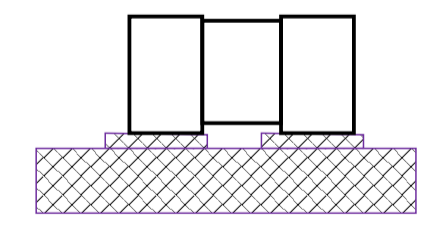


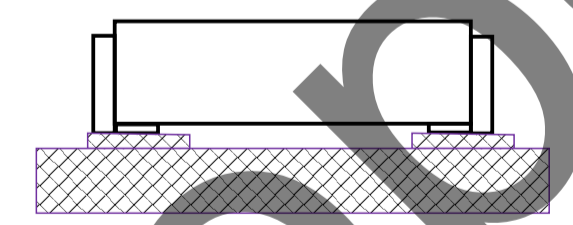
Лист № докум. Дата
 Стр. №
 Підп. і дата
 Лінійні № докум. Взам. № докум.
 Підп. і дата
 Лінійні № докум. Взам. № докум.



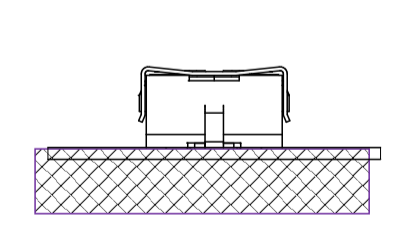
Встановлення C1, C2, C4, C6, C7, C8
R1-R3, R5-R11, R13 M4:1



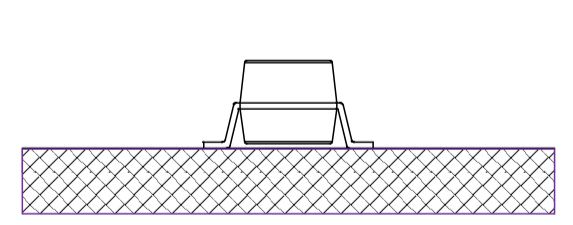
Встановлення VD1-VD8 M4:1



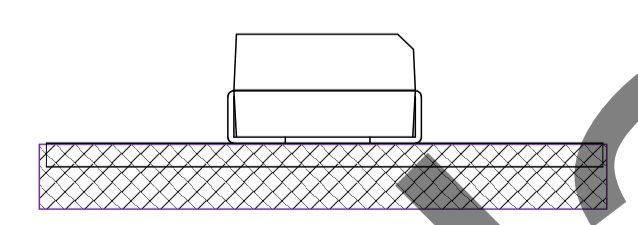
Встановлення R4, R12 M4:1



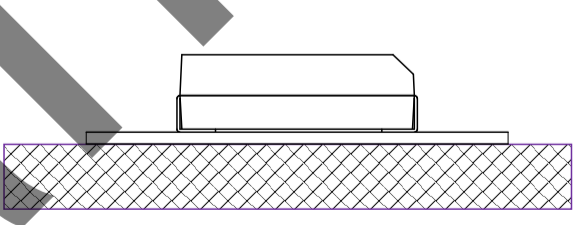
Встановлення DA2 M8:1



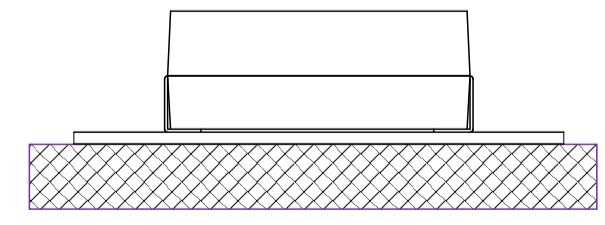
Встановлення C3, C5 M8:1



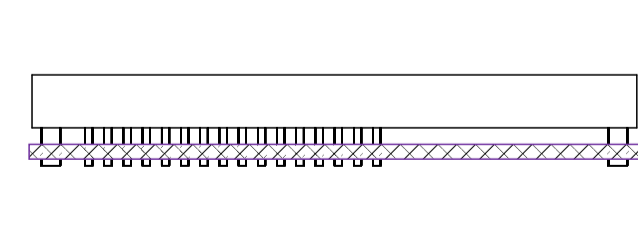
Встановлення VD9 M4:1



Встановлення L1 M4:1



Встановлення HG1 M1:1



- * Розміри для довідок
- Монтаж виконати відповідно до схеми електричної принципової РК51.161448.001 E3
- Позиційні позначення елементів показані умовно відповідно до схеми електричної принципової РК51.161448.001 E3
- Встановлення елементів виконувати за ГОСТ 29137-91
 Елементи DA1, DA3, DA4, AD1 встановлювати за 330 EPE
 Елементи HG1, HG2 встановлювати за 150 EPE
 Елементи X1-X9 встановлювати за 290 EPE
 Елементи SB1 встановлювати за 071 EPE
- Елементи C1-C8, R1-R13, VD1-VD9, L1 встановлювати згідно рисунків
- SN95.5AG3.8CU.7 WIRE .025 500g SPL RoHS Directive, 2011/65/EU for the stated banned substances. Допускається для елементів поверхневого монтажу використання пасти припойної LF320 J-STD-006 і EN 29453.
- Інші технічні вимоги по OCT4 Г0.070.015

РК51.161448.001					
Изм.	Лист	№ докум.	Подп.	Дата	
Разраб.	Шапаров	О.И.			
Проверил	Адамченко	В.О.			
Т. контр.					
Н. контр.	Полусуб	В.И.			
Утв.	Мельни	С.А.			
Блок керування роботом					Лит.
Складальний кресленник					Масса
					Масштаб
					Лист
					Листов

ШАПОРОВ О.!

РК-51, 2019